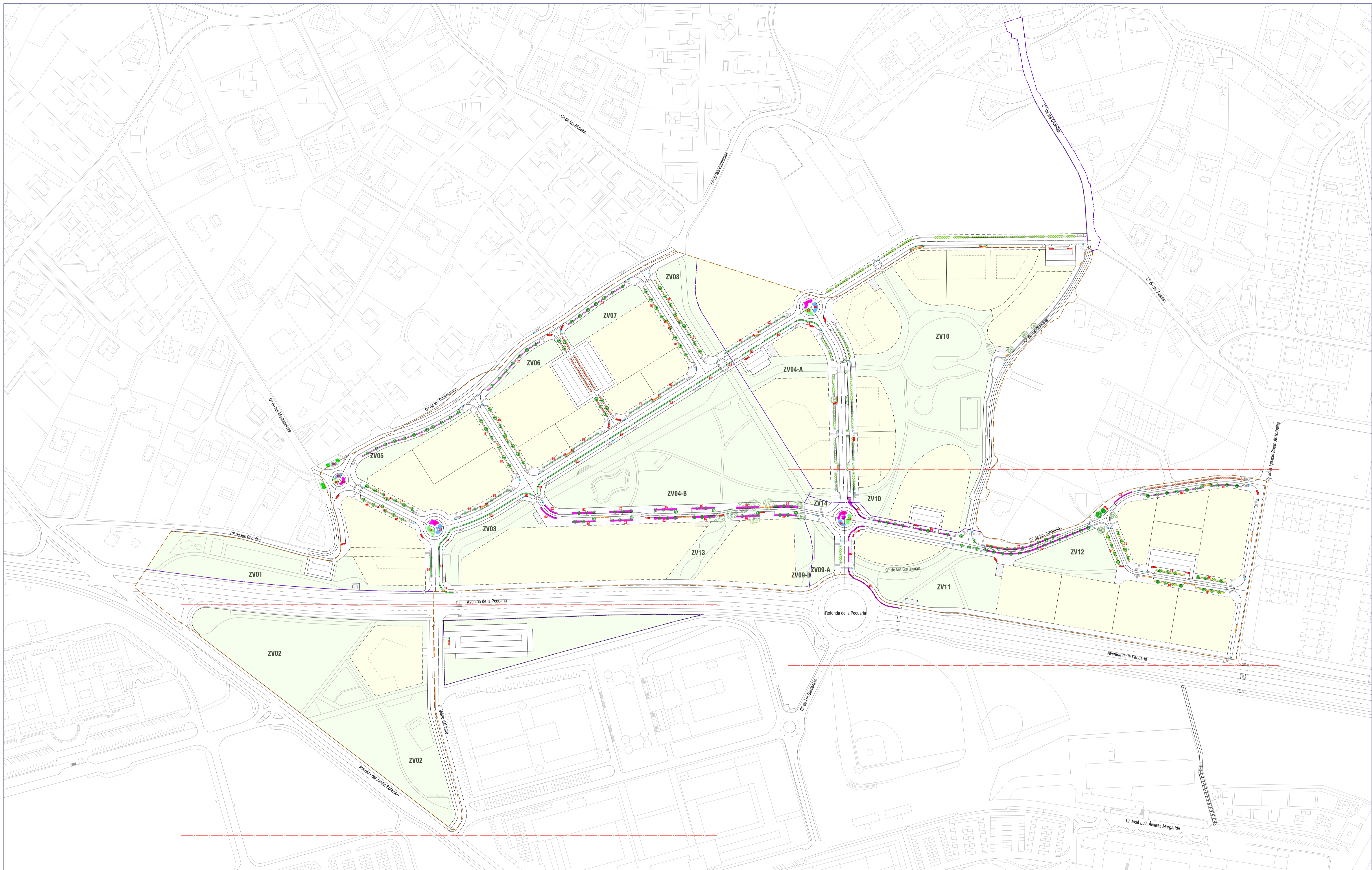


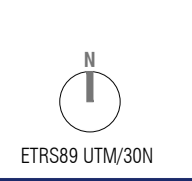
La autenticidad de este documento puede ser comprobada mediante el CEV: 141612252567100154 en www.gijon.es/cev



- ÁRBOLADO EXISTENTE. A CONSERVAR TRATAMIENTO Y PODA
- FRAXINUS EXCELSIOR (FRESNO COMÚN) ø18-20cm
- ACER PSEUDOPLATANUS (ARCE BLANCO) ø18-20cm
- TAMARIX GALLICA (TARAY) ø12-14cm

- LAURUS NOBILIS (LAUREL) ø12-14cm
- QUERCUS ROBUR (ROBLE) ø18-20cm
- ALNUS GLUTINOSA (ALISO) ø14-16cm

- 01 HYPERICUM ANDROSAEMUM (SANALOTODO) EN BANDAS VERDES
- 02 DABOECIA CANTABRICA (BREZO VIZCAÍNO) EN BANDAS VERDES Y GLORIETAS
- 03 VIBURNUM LANTANA (LANTANA) EN BANDAS VERDES Y GLORIETAS
- 04 ROSMARINUS OFFICINALIS (ROMERO) EN GLORIETAS



REDACTORES:
 Pablo Garcimartín García Colegiado nº 18074 ICCP
 Natalia Bagan Aznar Colegiado nº 24.489 ICCP



PROPIEDAD:
 Ayuntamiento de Gijón / Xixón

Jardinería
 Planta Plan Especial APP-PCTG
 1:1500 (A1) - 1:3000 (A3)
 FASE 1.1
 PROYECTO DE URBANIZACIÓN APP-PCTG LA PECUARIA
 MILLA DEL CONOCIMIENTO MARGARITA SALAS