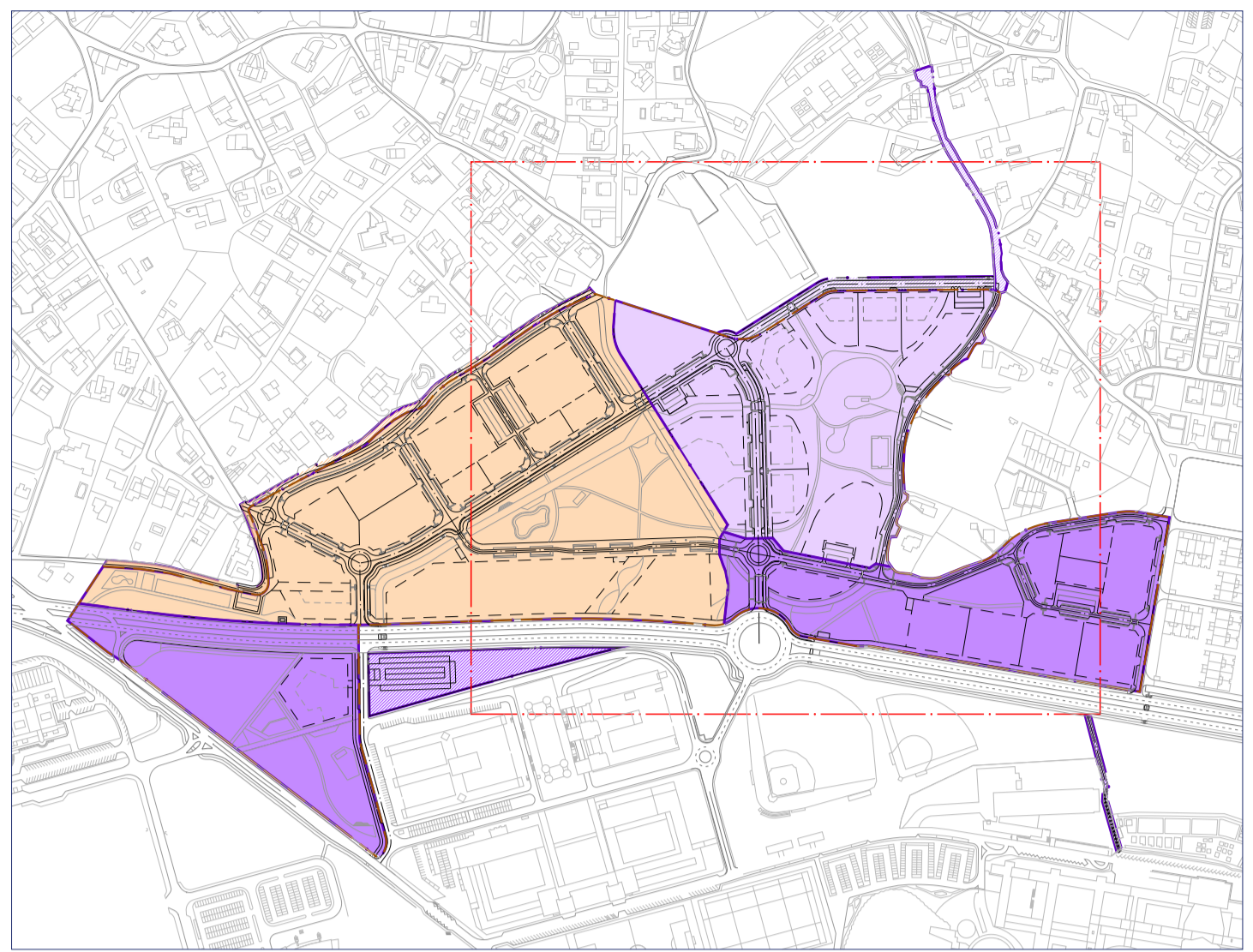
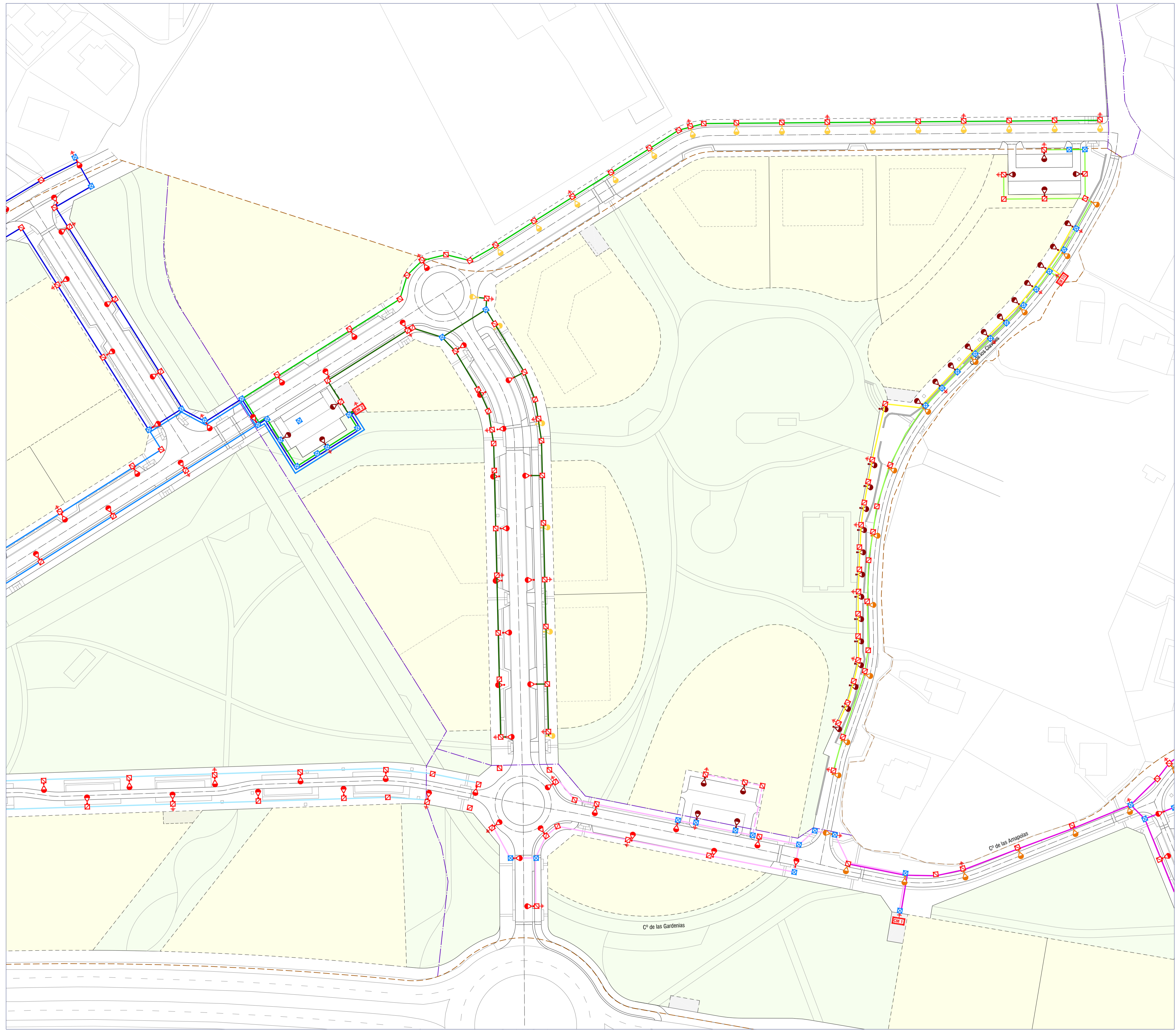


La autenticidad de este documento puede ser comprobada mediante el CEV: 14161226307275751216 en www.gijon.es/cev



- CIRCUITO C1.2 (CABLE Cu RV-K 0.6/1 kV 4x6 mm<sup>2</sup>)
- CIRCUITO C2.1 (CABLE Cu RV-K 0.6/1 kV 4x6 mm<sup>2</sup>)
- CIRCUITO C2.2 (CABLE Cu RV-K 0.6/1 kV 4x6 mm<sup>2</sup>)
- CIRCUITO C515.1 (CABLE Cu RV-K 0.6/1 kV 4x6 mm<sup>2</sup>)
- CIRCUITO C515.2 (CABLE Cu RV-K 0.6/1 kV 4x6 mm<sup>2</sup>)
- LUMINARIA MODELO CITEA NG2 MIDI DE 80 LEDS A 300 mA CON ÓPTICA 5366 BL (72 kW) SOBRE COLUMNA DE 6 m Y BRAZO DE 1.1 m
- LUMINARIA MODELO CITEA NG2 MIDI DE 60 LEDS A 300 mA CON ÓPTICA 5304 (54.5 kW) SOBRE COLUMNA DE 6 m Y BRAZO DE 1.1 m
- LUMINARIA MODELO CITEA NG2 MIDI DE 60 LEDS A 300 mA CON ÓPTICA 5307 (54.5 kW) SOBRE COLUMNA DE 6 m Y BRAZO DE 1.1 m
- LUMINARIA MODELO CITEA NG2 MIDI DE 10 LEDS A 400 mA CON ÓPTICA 5304 (13.8 kW) SOBRE COLUMNA DE 6 m Y BRAZO DE 1.1 m
- ARQUETA 40X40
- ARQUETA 60X60
- TOMA A TIERRA
- CUADRO DE MANDO PROPUESTO
- CIRCUITO C1.1 (CABLE Cu RV-K 0.6/1 kV 4x6 mm<sup>2</sup>) A EJECUTAR EN FASE 1.1
- CIRCUITO C1.2 (CABLE Cu RV-K 0.6/1 kV 4x6 mm<sup>2</sup>) A EJECUTAR EN FASE 1.1
- CIRCUITO C4.2 (CABLE Cu RV-K 0.6/1 kV 4x6 mm<sup>2</sup>) A EJECUTAR EN FASE 1.1
- CIRCUITO C2.3 (CABLE Cu RV-K 0.6/1 kV 4x6 mm<sup>2</sup>) A EJECUTAR EN FASE 2
- CIRCUITO C2.4 (CABLE Cu RV-K 0.6/1 kV 4x6 mm<sup>2</sup>) A EJECUTAR EN FASE 2
- CIRCUITO C3.1 (CABLE Cu RV-K 0.6/1 kV 4x6 mm<sup>2</sup>) A EJECUTAR EN FASE 2
- CIRCUITO C3.2 (CABLE Cu RV-K 0.6/1 kV 4x6 mm<sup>2</sup>) A EJECUTAR EN FASE 2
- CIRCUITO C3.3 (CABLE Cu RV-K 0.6/1 kV 4x6 mm<sup>2</sup>) A EJECUTAR EN FASE 2