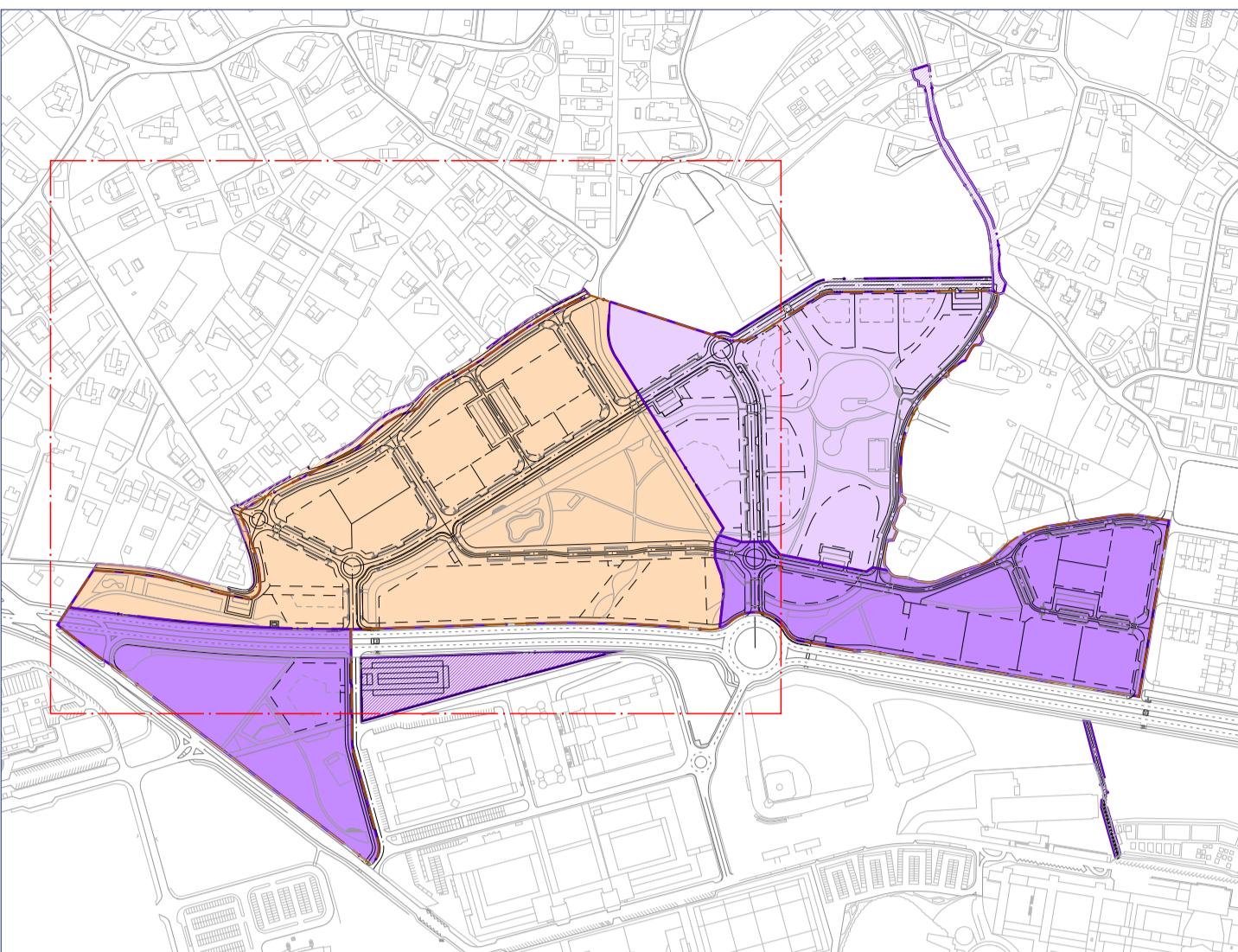
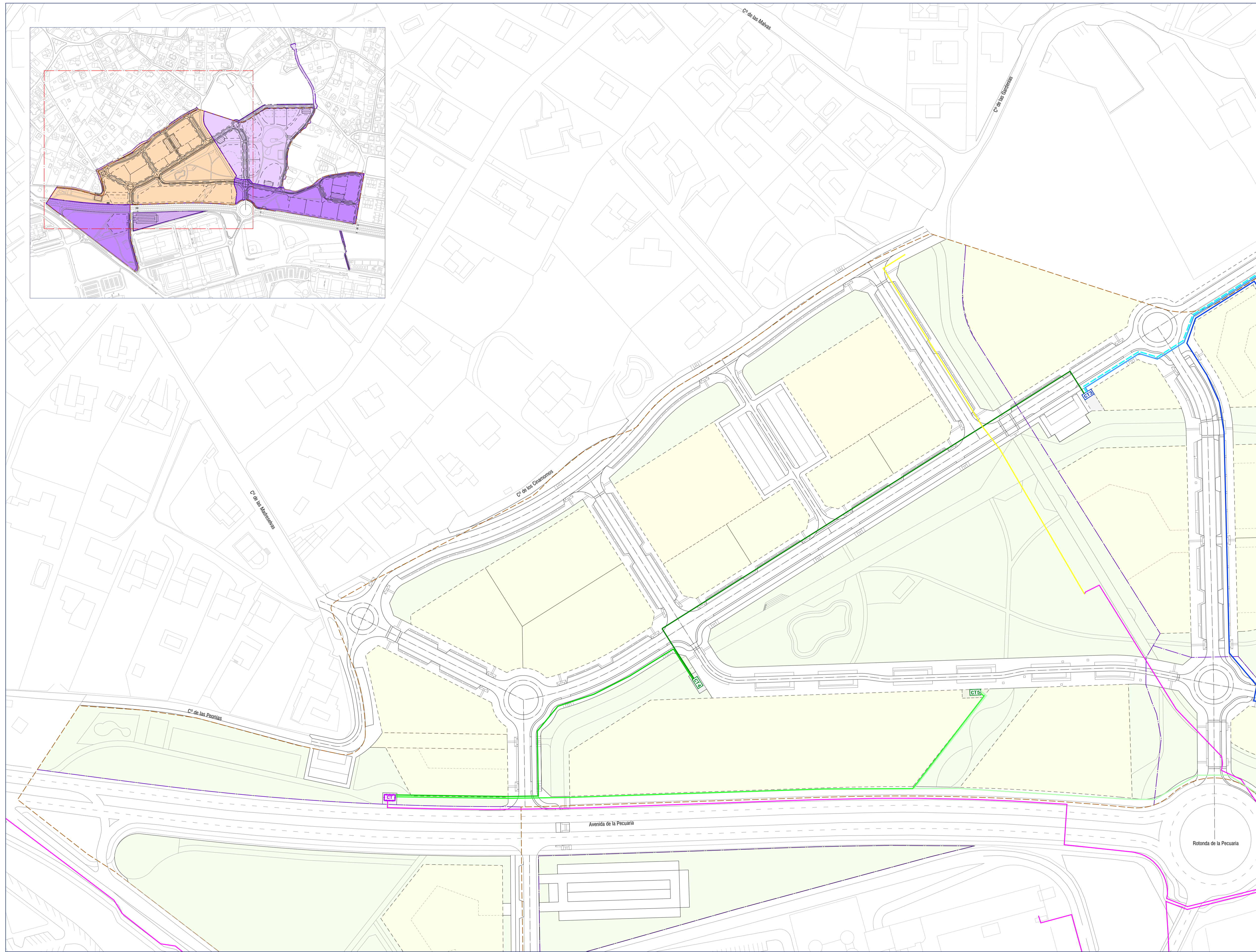


La autenticidad de este documento puede ser comprobada mediante el CEV: 141612256570577575 en www.gijon.es/cev



- CANALIZACIÓN DE ALTA TENSION SUBTERRÁNEA EXISTENTE
- CT1 CENTRO DE TRANSFORMACIÓN EXISTENTE
- CT2 CENTRO DE DISTRIBUCIÓN Y TRANSFORMACIÓN PROPUESTO
- RSMT CIRCUITO 7 (CABLEADO HEPRZ1 12/20 Kv 3x240KAI+H16) PROPUESTO
- RSMT CIRCUITO 8 (CABLEADO HEPRZ1 12/20 Kv 3x240KAI+H16) PROPUESTO
- RSMT CIRCUITO 9 (CABLEADO HEPRZ1 12/20 Kv 3x240KAI+H16) PROPUESTO
- RSMT CIRCUITO 10 (CABLEADO HEPRZ1 12/20 Kv 3x240KAI+H16) PROPUESTO
- RSMT CIRCUITO EXISTENTE (CABLEADO S/EXISTENTE) PROPUESTO
- CT3 CENTRO DE DISTRIBUCIÓN Y TRANSFORMACIÓN A EJECUTAR EN FASE 1.1
- RSMT CIRCUITO 1 (CABLEADO HEPRZ1 12/20 Kv 3x240KAI+H16) A EJECUTAR EN FASE 1.1
- CT4 CENTRO DE DISTRIBUCIÓN Y TRANSFORMACIÓN A EJECUTAR EN FASE 1.2
- RSMT CIRCUITO 3 (CABLEADO HEPRZ1 12/20 Kv 3x240KAI+H16) A EJECUTAR EN FASE 1.2
- RSMT CIRCUITO 4 (CABLEADO HEPRZ1 12/20 Kv 3x240KAI+H16) A EJECUTAR EN FASE 1.2

Red de media tensión propuesta
Planta general: Circuitos
 1:1000 (A1) - 1:2000 (A3)

FASE 2
 PROYECTO DE URBANIZACIÓN APP-PCTG LA PECUARIA
 MILLA DEL CONOCIMIENTO MARGARITA SALAS

REDACTORES:
 Pablo Garcimartín García Colegiado nº 18074 ICCP
 Natalia Bagan Aznar Colegiado nº 24.489 ICCP

COMPAS CONSULTORES

PROPIEDAD:
 Ayuntamiento de Gijón / Xixón