









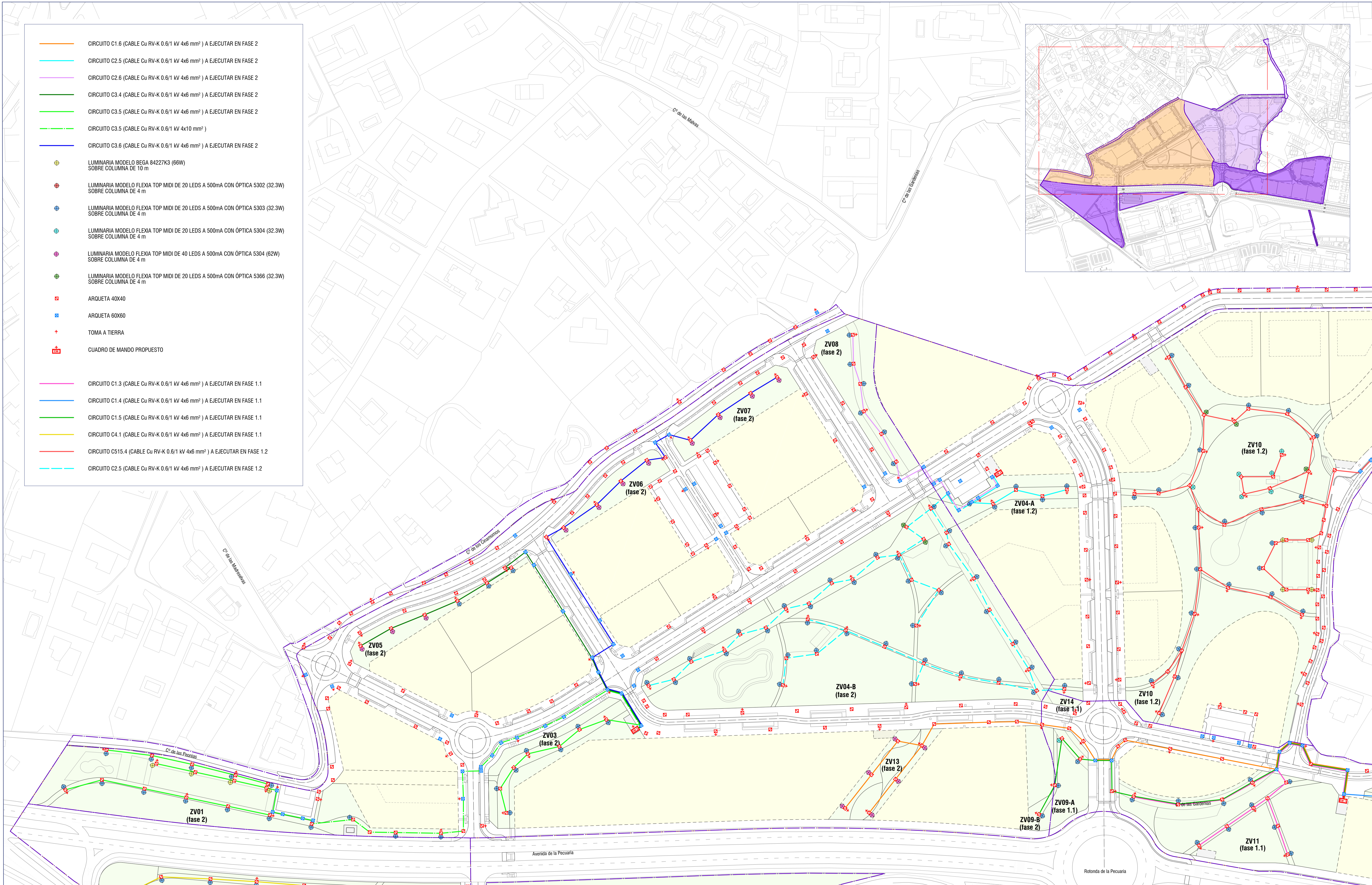
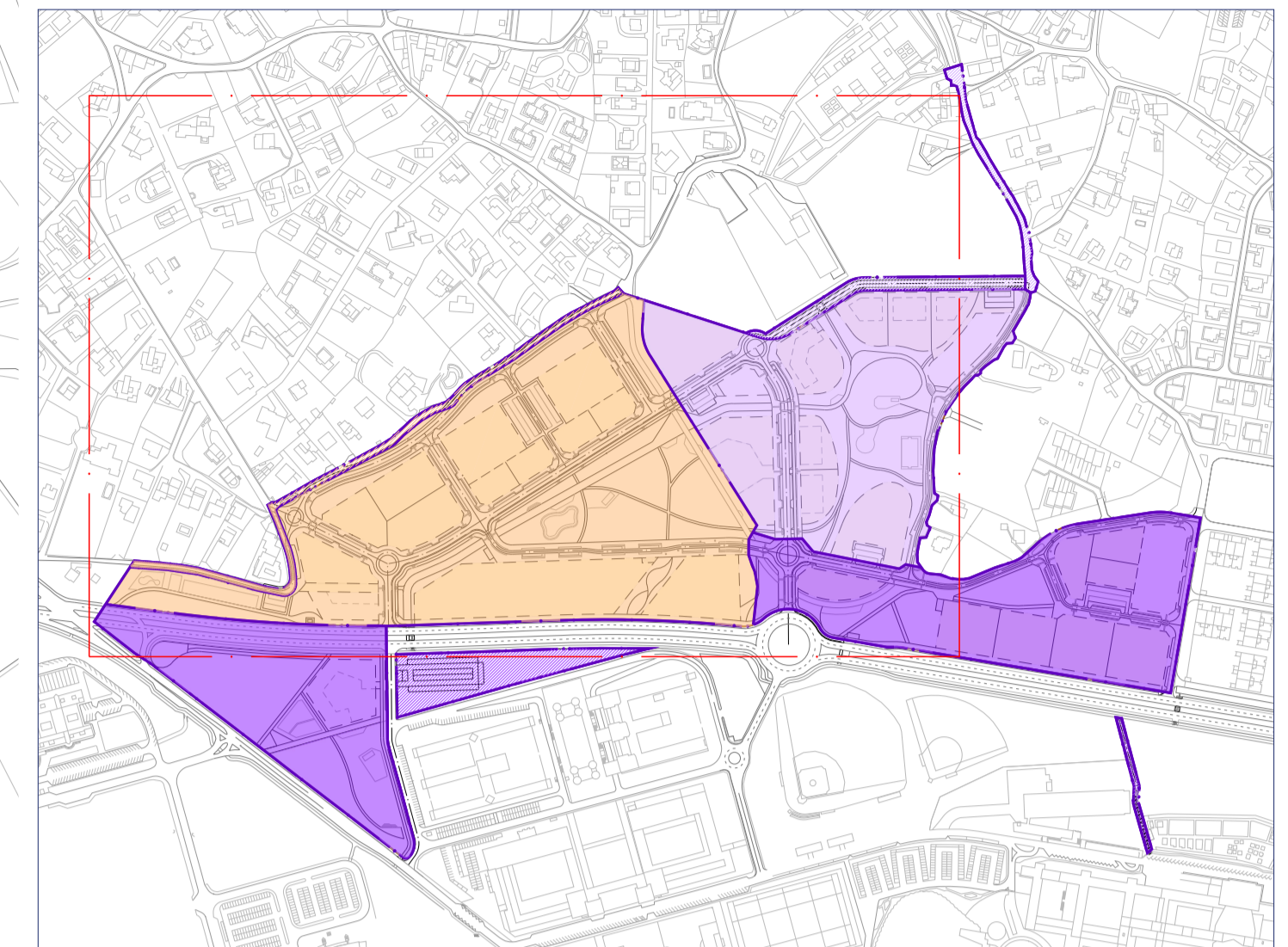


- CIRCUITO C1.6 (CABLE Cu RV-K 0.6/1 KV 4x6 mm²) A EJECUTAR EN FASE 2
- CIRCUITO C2.5 (CABLE Cu RV-K 0.6/1 KV 4x6 mm²) A EJECUTAR EN FASE 2
- CIRCUITO C2.6 (CABLE Cu RV-K 0.6/1 KV 4x6 mm²) A EJECUTAR EN FASE 2
- CIRCUITO C3.4 (CABLE Cu RV-K 0.6/1 KV 4x6 mm²) A EJECUTAR EN FASE 2
- CIRCUITO C3.5 (CABLE Cu RV-K 0.6/1 KV 4x6 mm²) A EJECUTAR EN FASE 2
- - - CIRCUITO C3.5 (CABLE Cu RV-K 0.6/1 KV 4x10 mm²)
- CIRCUITO C3.6 (CABLE Cu RV-K 0.6/1 KV 4x6 mm²) A EJECUTAR EN FASE 2
-  LUMINARIA MODELO BEGA 84227K3 (66W) SOBRE COLUMNA DE 10 m
-  LUMINARIA MODELO FLEXIA TOP MIDI DE 20 LEDS A 500mA CON ÓPTICA 5302 (32.3W) SOBRE COLUMNA DE 4 m
-  LUMINARIA MODELO FLEXIA TOP MIDI DE 20 LEDS A 500mA CON ÓPTICA 5303 (32.3W) SOBRE COLUMNA DE 4 m
-  LUMINARIA MODELO FLEXIA TOP MIDI DE 20 LEDS A 500mA CON ÓPTICA 5304 (32.3W) SOBRE COLUMNA DE 4 m
-  LUMINARIA MODELO FLEXIA TOP MIDI DE 40 LEDS A 500mA CON ÓPTICA 5304 (62W) SOBRE COLUMNA DE 4 m
-  LUMINARIA MODELO FLEXIA TOP MIDI DE 20 LEDS A 500mA CON ÓPTICA 5366 (32.3W) SOBRE COLUMNA DE 4 m
-  ARQUETA 40X40
-  ARQUETA 60X60
-  TOMA A TIERRA
-  CUADRO DE MANDO PROPUESTO
- CIRCUITO C1.3 (CABLE Cu RV-K 0.6/1 KV 4x6 mm²) A EJECUTAR EN FASE 1.1
- CIRCUITO C1.4 (CABLE Cu RV-K 0.6/1 KV 4x6 mm²) A EJECUTAR EN FASE 1.1
- CIRCUITO C1.5 (CABLE Cu RV-K 0.6/1 KV 4x6 mm²) A EJECUTAR EN FASE 1.1
- CIRCUITO C4.1 (CABLE Cu RV-K 0.6/1 KV 4x6 mm²) A EJECUTAR EN FASE 1.1
- CIRCUITO C515.4 (CABLE Cu RV-K 0.6/1 KV 4x6 mm²) A EJECUTAR EN FASE 1.2
- - - CIRCUITO C2.5 (CABLE Cu RV-K 0.6/1 KV 4x6 mm²) A EJECUTAR EN FASE 1.2



La autenticidad de este documento puede ser comprobada mediante el CEV: 1416122575316132630 en www.gijon.es/cev